

IKO enertherm ALU PURE

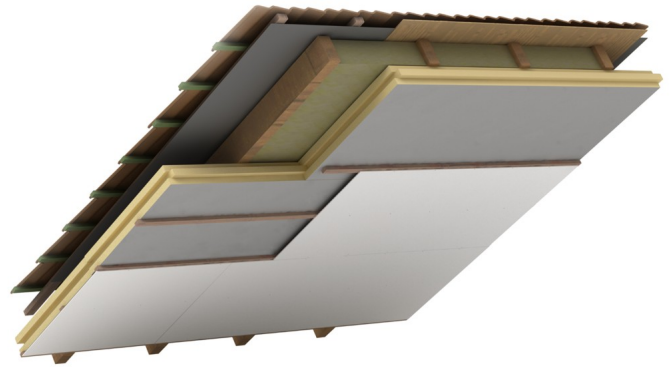
Untersparrendämmung

Produktbeschreibung:


IKO enertherm ALU PURE ist eine **100% FCKW- und HFCKW-freie** Dämmplatte mit einem Kern aus hartem Polyisocyanuratschaum und beidseitiger mit einem Aluminium Beschichtung.

Anwendungsgebiet:

Nach DIN 4108 10: (WI, DI)
 Comfort: für die Dämmung des Dachraums bei Neubau und Renovierung



Kantenausbildung

 Nut-und-Feder (TG)

Thermische Leistungen:

Nennwerte der Wärmeleitfähigkeiten*: λ_D **0.022 W/(mK)**

Technische Daten:

- Rohdichte: \pm **32 kg/m³**
- Druckfestigkeit bei 10% Verformung: \geq **150 kPa** (15 Tonnen/m²)
- Verhalten bei gleichmäßig verteilter Belastung: **Klasse C** (< 5% Verformung bei 80 °C und 40 kPa Belastung)
- Geschlossene Zellen: **mehr als 95%**
- Wasserdampfdiffusionswiderstand: PIR-Schaum: $\mu = 60$ - Alukaschierung: $\mu > 100.000$

Brandschutzklasse

Brandschutzklasse nach EN 13501-1: **D-s2, d0**

Technische Zulassungen:

Europa: CE - EN 13165: T2-DS(70,90)3-DS(-20,-)1-DLT(2)5- TR60-CS(10Y)150-WL(T)1

Deutschland: Q-Zeichen PU-412.0-03

R_p-Werte:

Dicke (mm) Rd-Wert (m ² .K/W) Verpackungseinheiten	60	80	100	120	140	160	
	2,70	3,60	4,50	5,45	6,35	7,25	
1200 x 600	m ² /paket	5,76	4,32	3,60	2,88	2,16	1,44
	m ² /palette	57,60	43,20	36,00	28,80	25,92	23,04

Packungshöhe: max. 500 mm, Palettenhöhe: max. 2600 mm (inkl. 100-mm-FüÙe)

* Bitte beachten Sie die Anwendungsbroschüre zur Verfügbarkeit in Ihrem Land

* Für den Bemessungswert der Wärmeleitfähigkeit, muss nach Veröffentlichung der DIN 4108-4:2017, auf den Nennwert mit einem Zuschlag von 3 % gerechnet werden.