

Kellerdeckendämmung

IKO enertherm ALU 50


Produktbeschreibung:

IKO enertherm ALU 50 ist eine 100% FCKW- und HFCKW-freie Dämmplatte, mit einem Kern aus hartem Polyisocyanuratschaum, und beidseitiger Aluminium 50µ Beschichtung. Die Dämmplatte ist überstreichbar, mit Dispersions- oder Latexfarbe, ohne Grundierung.

Anwendungsgebiet:

Nach DIN 4108 10: (DI)
Base: Kellerdeckendämmung DI (Innendämmung der Decke/Dach)

Kantenausbildung

 Nut-und-Feder (TG)

Thermische Leistungen:

Nennwerte der Wärmeleitfähigkeiten*: λ_D 0.022 W/(mK)

Brandschutzklasse

- Brandschutzklasse nach EN 13501-1: D-s2, d0

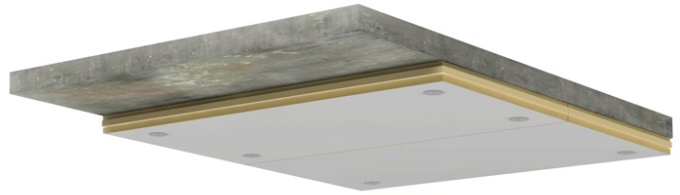
Technische Daten:

- Rohdichte: $\pm 32 \text{ kg/m}^3$
- Druckfestigkeit bei 10% Verformung: $\geq 150 \text{ kPa}$ (15 Tonnen/m²)
- Verhalten bei gleichmäßig verteilter Belastung: **Klasse C** (< 5% Verformung bei 80 °C und 40 kPa Belastung)
- Geschlossene Zellen: **mehr als 95%**
- Wasserdampfdiffusionswiderstand: PIR-Schaum: $\mu = 60$ - Alukaschierung: $\mu > 100.000$

R_D-Werte:

| Dicke in (mm) | | 53 | 60 | 82 | 100 | 120 | 140 | 160 |
|-----------------------|-------------------------|-------|-------|-------|-------|-------|-------|-------|
| R _D -Werte | | 2,40 | 2,70 | 3,70 | 4,50 | 5,45 | 6,35 | 7,25 |
| 1200 x 600 | m ² /Paket | 6,48 | 5,76 | 4,32 | 3,60 | 2,88 | 2,16 | 1,44 |
| | m ² /Palette | 64,80 | 57,60 | 43,20 | 36,00 | 28,80 | 25,92 | 23,04 |

* Für den Bemessungswert der Wärmeleitfähigkeit, muss nach Veröffentlichung der DIN 4108-4:2017, auf den Nennwert mit einem Zuschlag von 3 % gerechnet werden.



Technische Zulassungen:

Europa: CE - EN 13165: T2-DS(70,90)3-DS(-20,-)1-DLT(2)- TR80-CS(10Y)150-WL(T)1
Deutschland: Bauaufsichtliche Zulassung Z 23.15-1611